

SET OF TOOTH FORCEPS

SERIE DI PINZE PER ESTRAZIONI

The essential extraction Set including Medesy's most representative forceps:

- SET 10 pcs: for the basic extractions, from centrals to the third molars.
- SET 12 pcs: includes 2 additional forceps, the cow horn beak N-86 and the N-74 for lower roots and incisors.

Medesy experience and tradition aims at providing professional kits.

Set essenziale di pinze per estrazione di Medesy:

- SET 10 pezzi: permette di eseguire estrazioni primarie, dai denti centrali sino agli ottavi.
- SET 12 pezzi: composto da 2 ulteriori pinze, la corno di bue n-86 e la n-74 per l'estrazione di radici inferiori e incisivi.

Tutta l'esperienza e tradizione Medesy, da sempre indirizzata a fornire kit professionali a professionisti.

2500/SET-10

Contains: 2500/74-13-22-79-33
2-7-18A-67-51



2500/SET-12

Contains: 2500/2-13-33-51-7-79
17-18-22-67-74-86

“ MEDESYS IN SPOT

***Under specific request,
the set can be assembled
with different forceps.***

*Su richiesta, è possibile cambiare
il contenuto del set. ”*



SURGICAL / CHIRURGIA

TOOTH FORCEPS, AMERICAN PATTERN

PINZE PER ESTRAZIONE, FORMA AMERICANA



2650/1

Incisor and canines
Denti incisivi e denti canini



2650/150 (Cryer)

Upper incisors, premolars, roots, universal
Incisivi, premolari e radici superiori, universali



2650/150-A (Cryer)

Upper incisors, premolars, roots
Incisivi, premolari e radici superiori



2650/150-AS

Upper premolars, incisors and roots
Denti premolari, denti incisivi e radici superiori



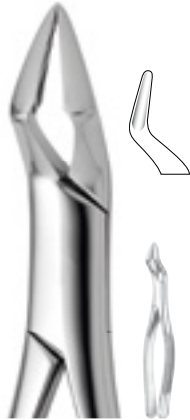
2650/99-C

Upper premolars, canines and incisors
Premolari, canini e incisivi superiori



2650/32 (Parmly)

Upper molars and premolars, broad beaks
Molari, premolari e radici superiori, punte larghe



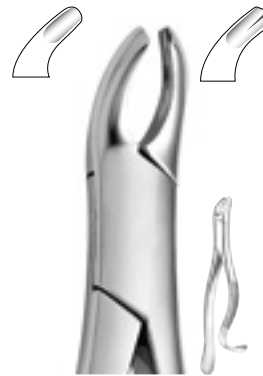
2650/32-A (Parmly)

Upper molars, premolars and roots, narrow beaks
Molari, premolari e radici superiori, punte strette



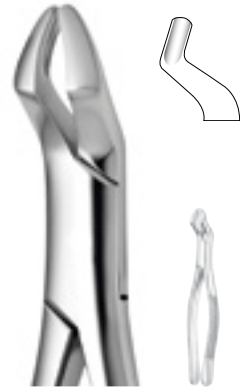
2650/18-R (Harris)

Upper molars, right
Molari superiori destri



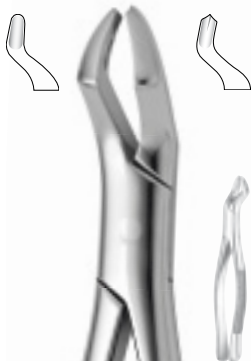
2650/18-L (Harris)

Upper molars, left
Molari superiori sinistri



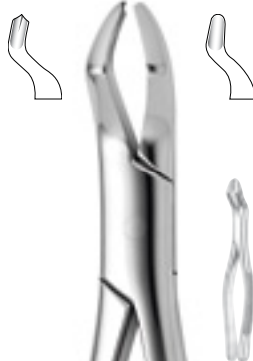
2650/10-S

Upper molars either side
Molari superiori destri e sinistri



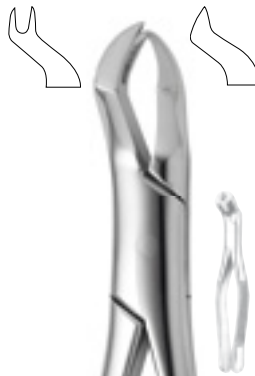
2650/53-R

Upper molars right
Molari superiori destri



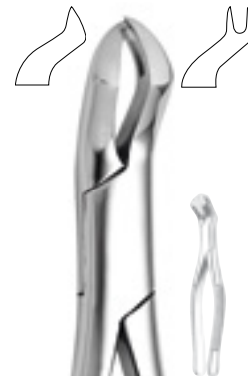
2650/53-L

Upper molars left
Molari superiori sinistri



2650/88-R (Nevius)

Upper molars, right
Molari superiori destri



2650/88-L (Nevius)

Upper molars, left
Molari superiori sinistri



2650/24

Upper molars, either side
Molari superiori destri e sinistri



2650/210
Upper wisdoms, either side
Denti giudizio superiori



2650/69 (Tomes)
Fragments, upper and lower
Frammenti di radici superiori e inferiori



2650/286
Upper roots, premolars
and incisors, either side
Radici, premolari e incisivi
superiori destri e sinistri



2650/65
Upper roots and fragments
Radici e frammenti superiori



2650/103
Lower incisors, premolars
and roots, either side
Incisivi, premolari e radici
inferiori destri e sinistri



2650/151 (Cryer)
Lower premolars, incisors,
roots, universal
Premolari, incisivi e radici
inferiori, universali



2650/151-A (Cryer)
Lower premolars,
incisors, roots
Premolari, incisivi
e radici inferiori



2650/151-AS
Lower premolars,
incisors and roots
Denti premolari, denti
incisivi e radici inferiori



2650/203
Lower incisors, premolars
and roots, either side
Incisivi, premolari e radici
inferiori destri e sinistri



2650/17
Lower molars, either side
Molari inferiori destri e sinistri



2650/15
Lower molars, either side
Molari inferiori destri e sinistri



2650/16 (Harris)
Lower molars, cow-horn
beak, either side
Molari inferiori, corno di bue,
destri e sinistri



2650/23
Lower molars, cow-horn
beak, either side
Molari inferiori, corno di bue,
destri e sinistri



2650/6
For separating lower molars
Per separare molari inferiori



2650/222
Lower wisdoms, either side
Denti giudizio inferiori
destri e sinistri



2650/5 (Physick)
Lower wisdoms,
either side
Denti giudizio inferiori
destri e sinistri

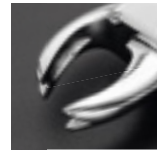
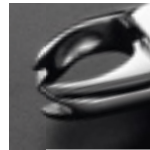


TOOTH FORCEPS, TROTTER PATTERN

PINZE PER ESTRAZIONE, MODELLO TROTTER

LOWERS / INFERIORI

2500/167
(1:1 scale / scala 1:1)



2500/167

Universal application
Uso universale

2500/169

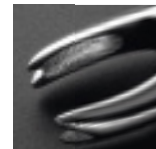
Centrals laterals premolars lower canines and all roots
Incisivi canini premolari e tutte le radici

2500/173

Lingually inclined roots and wisdom teeth
Radici inclinate del giudizio

UPPERS / SUPERIORI

2500/170
(1:1 scale / scala 1:1)



2500/170

Premolars and all roots
Premolari e tutte le radici

2500/172

Premolars teeth and all roots
Premolari e tutte le radici

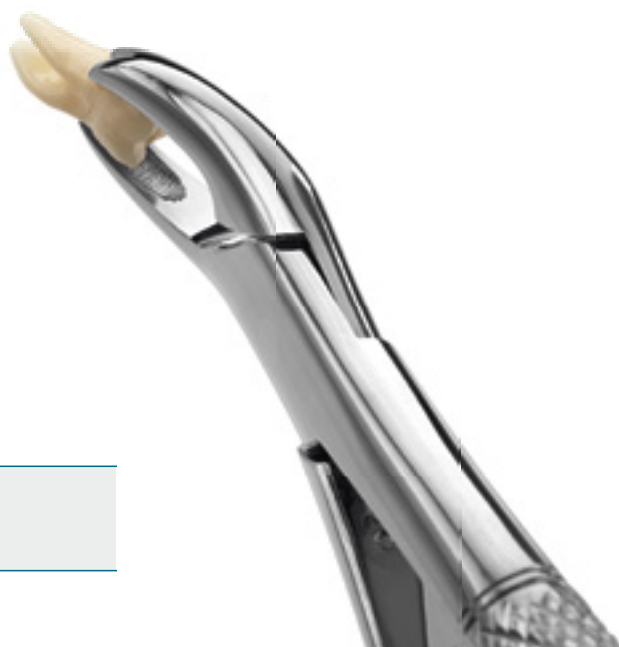
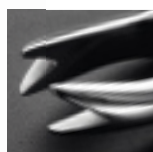
2500/168

Upper central and lateral teeth
Centrali/laterali e superiori



UPPERS / SUPERIORI

2500/166
(1:1 scale / scala 1:1)



2500/166
Universal application
Usò universale

2500/171
Wisdom and molar roots
Giudizio e radici dei molari

Dr. Fabrizio Comella: since the beginning of his career, as a dentist and researcher, he has been active in the specific field of technical development applied to dental instruments and devices. He is regularly cooperating with MEDESYS since 2007 for the study and the realization of innovative instruments conceived for use in surgery and implantology.

Dr. Fabrizio Comella: sin dall'inizio della sua carriera, come dentista e ricercatore, ha sfruttato le sue competenze tecniche nello sviluppo di strumenti in ambito odontoiatrico. Collabora attivamente con MEDESYS sin dal 2007, con la quale ha realizzato innovativi strumenti nel campo della chirurgia ed implantologia.



TOOTH FORCEPS, COMELLA PATTERN

PINZE PER ESTRAZIONE, COMELLA

2400/70

(1:1 scale / scala 1:1)



DR. FABRIZIO COMELLA'S FORCEPS

Dr Comella's forceps are the only forceps specifically designed for the extraction of the root and fragments of horizontal impacted third molars. The extraction of impacted third molars deserves a special attention for its complexity. Traditional tools and especially the elevators may be very unsafe as they may cause a damage to adjacent nerves and tissues, in the worst case even to the lingual nerve. Dr. Comella's forceps offer a secure and comfortable grip for an easy handling and healthy preservation of the surrounding tissues.

All clinical cases on www.medesy.it

(Protected by International Patent)

LA PINZA DEL DR. FABRIZIO COMELLA

La pinza del Dr. Comella è stata sviluppata specificatamente per l'estrazione delle radici e frammenti dell'ottavo incluso. Nella pratica odontoiatrica, l'estrazione di un ottavo incluso richiede una precisione assoluta, essendo di fatto un intervento tra i più delicati. Particolarità di questa pinza è la possibilità di estrarre anche le radici che risultano meno accessibili con l'ausilio di strumenti tradizionali: in particolare l'uso delle leve può provocare lacerazioni dei tessuti molli adiacenti con interessamento (nei casi più estremi) del nervo linguale. La pinza del Dr. Comella offre una presa sicura, preservando i tessuti adiacenti.

Tutti i casi clinici su www.medesy.it

(Protetta da Brevetto Internazionale)



EXTRACTION SET

SET PER ESTRAZIONE



2510/SET

Contains: 2500/2-18A-51-22-75-33
726/1S-3S-6S
882

ESSENTIAL SET

General set of extraction, composed by tooth forceps, elevators and periosteal.

ESSENTIAL SET

Set generale di estrazione, composto da pinze, leve e scollaperiosteo.



2515/SET

Contains: 2500/49-189-29-46-187-74
705/4-6

ROOTS SET

This set is composed of the most used roots instruments.

It allows the extraction of all general roots and fragments, for upper and lower.

SET PER RADICI

Set composto dai più usati strumenti per estrazione di radici.

Permette estrazioni generiche di radici e frammenti, per superiori ed inferiori.



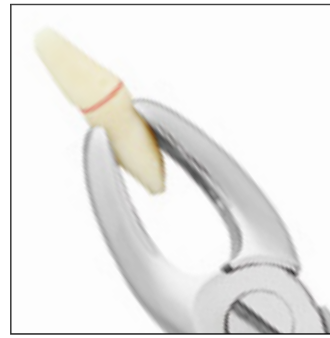
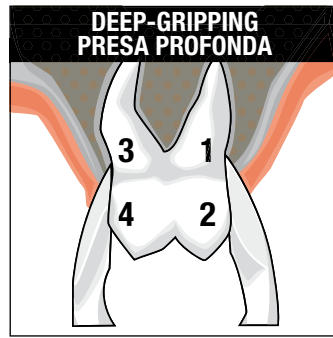
SURGICAL / CHIRURGIA

TOOTH FORCEPS BLADE BEAKS

PINZE PER ESTRAZIONE BLADE BEAKS

FORCEPS "BLADE BEAKS"

- 1 "Blade Beaks" smoothly penetrate in contact with the root.
- 2 They have larger contact surface for a secure grip.
- 3 They take care of the tissues and assure tooth fracture risk reduction.
- 4 They give better control over the root during the extraction operations.



Tooth forcep English type
Pinza per estrazione forma inglese



Tooth forcep Blade beaks
Pinza per estrazione Blade beaks

PINZE "BLADE BEAKS"

- 1 "Blade Beaks" penetrano facilmente sino al contatto della radice.
- 2 Hanno una maggior superficie di contatto per una presa più sicura.
- 3 Assicurano un maggior rispetto dei tessuti e riducono il rischio di frattura del dente.
- 4 Danno maggior controllo sulla radice durante le fasi di estrazione.



2400/1
(1:1 scale / scala 1:1)



2400/1

Upper centrals and canines
Incisivi centrali e canini superiori



2400/34-N

Upper centrals and canines, narrow tips
Incisivi centrali e canini superiori, punte strette



2400/7

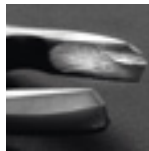
Upper premolars
Premolari superiori

2400/35-N
(1:1 scale / scala 1:1)



2400/35-N

Upper premolars, narrow tips
Premolari superiori, punte strette



2400/17

Upper molars, right
Molari superiori destri



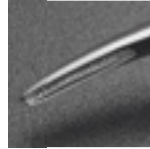
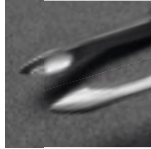
2400/18

Upper molars, left
Molari superiori sinistri





2400/51
(1:1 scale / scala 1:1)



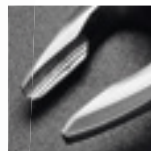
2400/51
Upper roots
Radici superiori

2400/51-AL
Upper roots
Radici superiori

2400/67
Upper third molars and upper
wisdoms either side
Terzo molare superiore e denti
del giudizio superiori

2400/67-N
Upper third molars and upper
wisdoms either side, narrow tips
Terzo molare superiore e denti
del giudizio superiori, punte strette

2400/22
(1:1 scale / scala 1:1)



2400/22
Lower molars
Molari inferiori

2400/86
Lower molars decayed
or broken down crowns
Molari inferiori scoronati

2400/74
Lower roots and incisors
Radici inferiori e incisivi

2400/13
Lower premolars either side
Premolari inferiori destri e sinistri





2400/79

Lower third molars and lower wisdoms either side
Terzo molare inferiore e denti del giudizio inferiori

2400/79-N

Lower third molars and lower wisdoms either side
Terzo molare inferiore e denti del giudizio inferiori

2400/187

Lower roots fragments
Frammenti di radici inferiori



2400/SET

Contains: 2400/22-13-79-187-74-1-7-17-18-51

Blade beaks set, contains a selection of 10 tooth forceps.

Set Blade beaks, contiene una selezione di 10 pinze per estrazione.

“ MEDESYS IN SPOT

Under specific request, the set can be assembled with different forceps.

Su richiesta, è possibile cambiare il contenuto del set. ”

FORCEPS FOR LOWER WISDOM TEETH

PINZE PER DENTI DEL GIUDIZIO INFERIORI

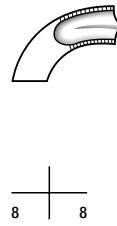
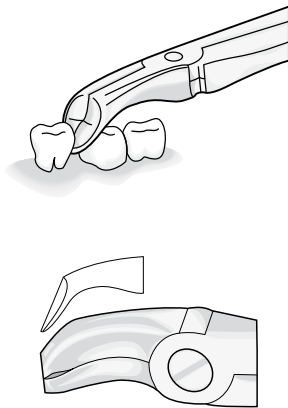


Both forceps are specifically projected for the extraction of lower wisdom teeth. Their special shape allows an easy and safe extraction even when the patient is unable to fully open the mouth. The forceps must be positioned between tooth # 7 and # 8. After checking if the dental arch is complete evaluate if tooth # 7 is healthy as it is often decayed. Squeeze the handles of the forceps while tilting them simultaneously, the tooth #8 will be levered out presenting the root in the distal position (as you will be able to verify through an x-ray image).

Entrambi i modelli di pinze sono ideali per l'estrazione dei denti del giudizio inferiori. La loro speciale sagoma permette di operare anche in caso di apertura limitata della bocca. La pinza si posiziona fra il 7 e 8 facendo attenzione che l'arcata sia completa ed il 7 sano (il quale spesso non è in ottime condizioni). Chiudendo ed inclinando la pinza, l'8 verrà sollevato e la radice si presenterà in posizione distale (come sarà poi possibile verificare con l'x-ray).



2500/88 (mm 175)



2500/98 (mm 165)



Operation cycle of a forged piece.
Ciclo di lavorazione di un particolare forgiato.

“ MEDESY IN SPOT

Did you know that a pair of scissors need about 90 working steps to be completely finished?

Lo sapevi che una forbice necessita di 90 passaggi produttivi, prima di ottenere il prodotto finito? ”



SURGICAL / CHIRURGIA